

尾板末端平圆，有毛 8—10 根。生殖孔短管状。生殖板有长短毛 16 根。

寄主：蓼属植物 *Polygonum* sp. (在根部)。

分布：西藏 (日喀则 3100m, 1961-V-13, No. 971. 王林瑶)。

本种胸部各节及腹部背片 I—III 节各有小圆蜡片 6 个，IV—VII 有大圆蜡片 4 个，VIII 有 2 个，每蜡片有多数独立的小圆蜡胞或网状胞组成。

(73) 塔瘿绵蚜 *Pemphigus turritus* Zhang, 1997 (图 72, 图版 XI-5)

*Pemphigus turritus* Zhang, 1997, *Entomologia Sinica*, 4 (4): 194.

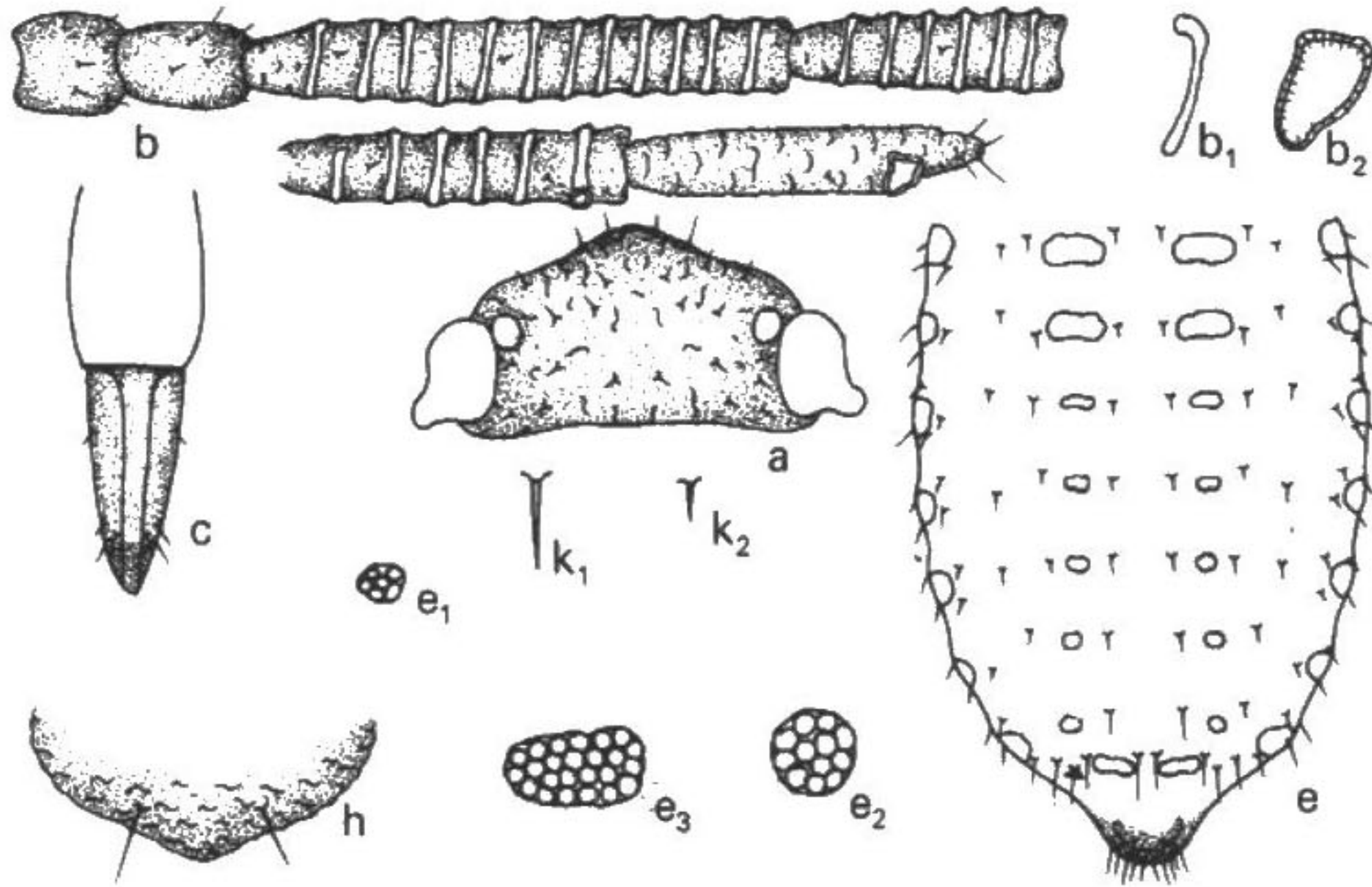


图 72 塔瘿绵蚜 *Pemphigus turritus* 有翅孤雌蚜

a. 头部背面观, b. 触角, b<sub>1</sub>. 触角次生感觉圈, b<sub>2</sub>. 原生感觉圈, c. 喙端部, e. 腹部背面观, k<sub>1</sub>. 腹部背毛, k<sub>2</sub>. 腹部腹面毛, e<sub>1</sub>. 中胸蜡片, e<sub>2</sub>. 腹缘蜡片, e<sub>3</sub>. 腹部节 I 背蜡片, h. 尾片。

**有翅孤雌蚜：**体椭圆形，长 2.39，宽 1.20 mm。玻片标本头、胸部黑色，腹部淡色，腹部背片 VIII 骨化，无斑纹；触角、喙黑色；除足股节基部淡褐色外，余黑色，尾片、尾板褐色，生殖板淡褐色。体表光滑，头背有皱纹及背片 VIII 有瓦纹；蜡片明显，中胸 1 对小型蜡片，后胸 1 对，腹部背片 I—VII 各 1 对中蜡片及缘蜡片，VIII 中蜡片 1 对，有时分为 3 或 4 个小蜡片，均由圆蜡胞组成，I、II 中蜡片由 15—25 个蜡胞组成，缘蜡片由 6—8 个蜡胞组成。气门圆形关闭，气门片黑色。无节间斑。体背毛尖锐，腹部腹面多毛短小，为背毛的 1/3。头顶有毛 2 对，头背毛 11 或 12 根。腹部背片 I—VI 各中侧毛 2—3 对，缘毛 4—5 对，VII 中毛 2 对，缘毛 5 对，VIII 有毛 4 对。头顶毛长 0.016 mm，为触角节 III 0.28，I 毛长 0.029，VIII 毛长 0.050 mm。额呈弧形，背有淡色中缝。触角光滑，节 III 基部内缘有一角突，节 VI 有刺突组成瓦纹，全长 1.02 mm，为体长的

0.42; 节Ⅲ长0.32 mm, I—VI长度比例: 17, 23, 100, 49, 62, 56+11。触角毛极短, 节Ⅲ毛长为该节直径的1/20, I—VI毛数: 3—5, 7—11, 17—11, 5—7, 5或6, 0—2+4或5; 触角节Ⅲ—V开环状次生感觉圈数: 12—15, 4—7, 6或7, 均分布全长, 节V原生感觉圈小圆形, 有睫, 与次生感觉圈合并。喙不达中足基节, 节IV+V楔状, 长0.13 mm, 为该节基宽2.10倍, 为后跗节Ⅱ0.69, 有毛4对, 其中次生毛1对。足光滑, 后股节长0.73 mm。为触角节Ⅲ—V之和1.10倍; 后胫节长1.16 mm, 为体长0.48; 后跗节Ⅱ长0.19 mm; 跗节I毛序: 5, 5, 5。前翅中脉不分岔。无腹管。尾片末端圆, 端部由小刺突组成瓦纹、网纹, 长0.06 mm, 为基宽0.17, 有长毛2根。尾板有毛12或13根。生殖板宽带状, 有长毛30或31根。生殖突3个, 各有短毛4—7根。

寄主: 冬瓜杨 *Populus purdomii*。

分布: 甘肃 (武都 2500m, 1985-VII-17, No. 8080, 李静华、钟铁森、张广学)。

本种虫瘿在叶正面主脉上, 位于中部, 形同尖辣椒状, 长约2cm, 在叶反面有原生开口。虫瘿的形状和位置表明本种蚜虫与寄主植物叶子间几乎是最特化的关系。

(74) 武都瘿绵蚜 *Pemphigus wuduensis* Zhang, 1997 (图 73, 图版 VII-4, 彩版 VI-1, 2)

*Pemphigus wuduensis* Zhang, 1997, Entomologia Sinica, 4 (4): 195.

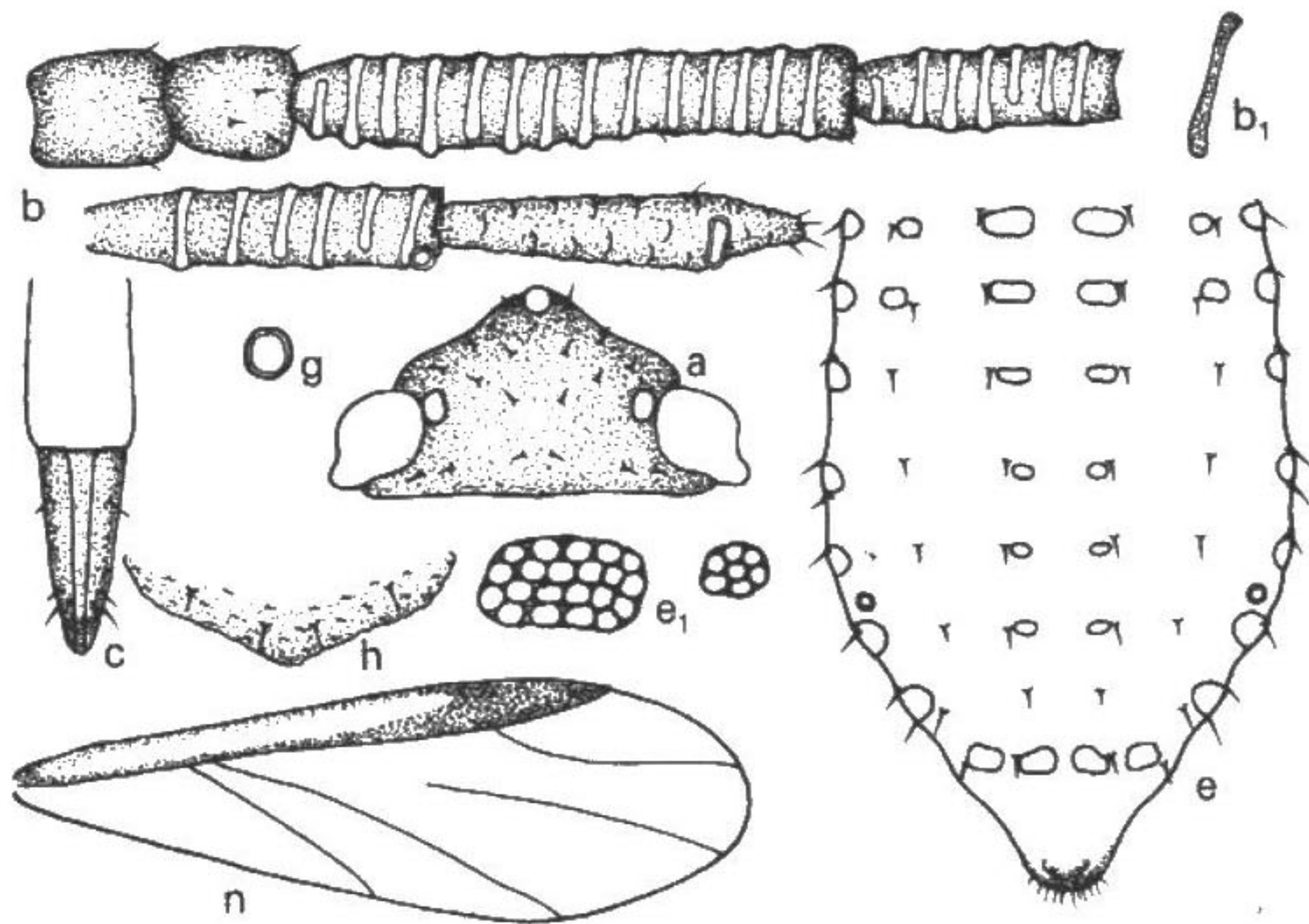


图 73 武都瘿绵蚜新种 *Pemphigus wuduensis* 有翅孤雌蚜

a. 头部背面观, b. 触角, b<sub>1</sub>. 触角次生感觉圈, c. 喙端部, n. 前翅,  
e. 腹部前面观, e<sub>1</sub>. 蜡片, g. 腹管, h. 尾片。

有翅孤雌蚜: 体椭圆形, 长2.42, 宽1.04 mm。活体黑色。玻片标本头、胸部黑色, 头腹面有人字形宽带; 腹部淡色, 无斑纹, 触角各节黑褐色; 喙淡褐色; 足各节黑